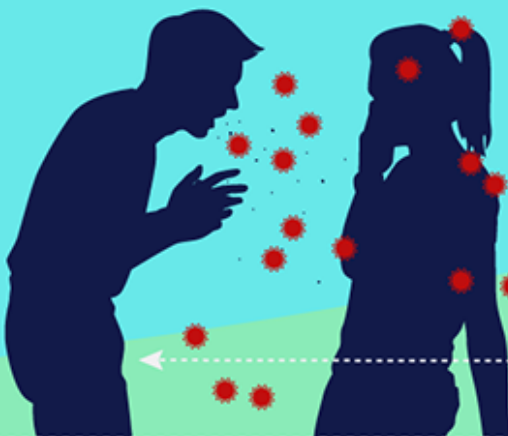


Pour dépasser les capacités naturelles de notre défense immunitaire, il faut respirer environ **1000** virus.

Atchoum.



En éternuant, on peut expulser jusqu'à 30 000 gouttelettes contenant jusqu'à **200 millions** de virus.



PLUSIEURS
GOUTTELETTES
TOMBENT SUR LE SOL.

**RISQUE
ÉLEVÉ**



**RISQUE
FAIBLE**

**RISQUE
TRÈS FAIBLE**